



BOMBA DE VACIO B

HERTELL s. COOP.

Índice.

	Pág.
1.- Introducción.....	3
1.1.- Definición.	
1.2.- Modelos.	
2.- Montaje.....	4
3.- Material.....	6
3.1.- Fundición.	
3.2.- Paletas.	
4.- Especificaciones técnicas.....	8
4.1.- Dimensiones y datos técnicos	
5.- Listado de recambios. Despieces.....	9
6.- Garantía.....	10

1.- INTRODUCCION.

1.1. Definición.

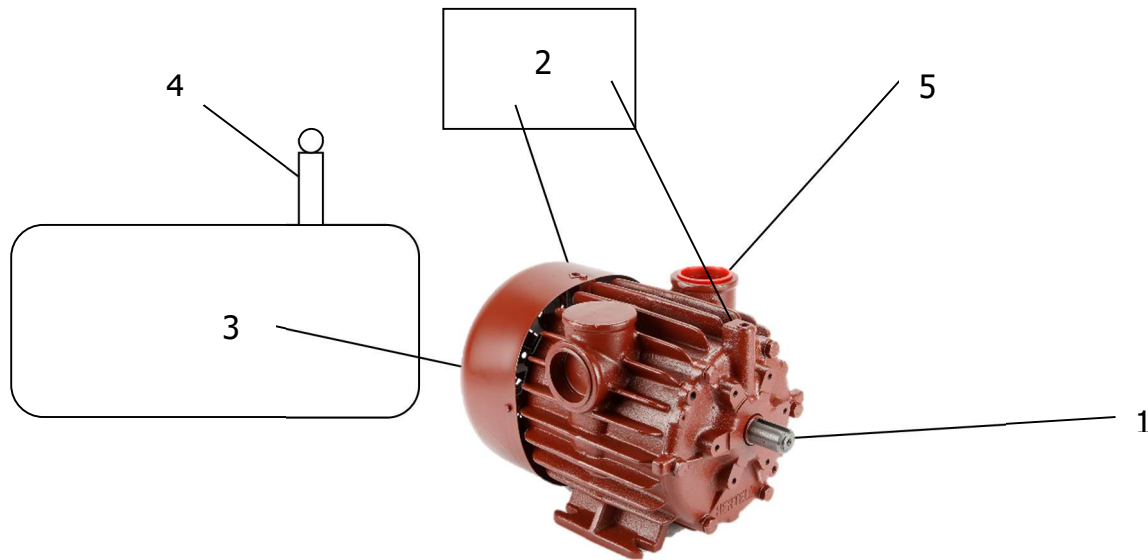
- Bomba de paletas rotativa montada en rotor excéntrico para sistemas de vacío. Diseño compacto y en línea.
- Lubricación continua por vacío. Ventilador incorporado. Patente Nº ES 9602.207

1.2. Modelos.

B-400, B-800, B-1.600 Y B-2.200.

- .- Accionamiento 1.500 r.p.m. Sentido anti-horario (horario bajo petición).
- .- Eje de diámetro 19 mm para B-400 y B-800. Chaveta.
- .- Eje de diámetro 28 mm para B-1.600 y B-2.200. Chaveta.

2.- MONTAJE.



1.- Accionamiento.

2.- Aceitera.

3.- Conexión al tanque de vacío.

4.- Válvula de seguridad.

5.- Escape.

Ejemplos de montajes:



Cualquier bomba de vacío B puede funcionar indefinidamente si se regula el nivel de vacío al 50% (15" Hg), gracias a la válvula de seguridad que se debe montar a este respecto en la instalación (4).

- Se recomienda un tubo de aspiración de 1" ¼ para las bombas B-400, de 1" ½ para las B-800 y uno de 2" para los modelos B-1600 y B-2200.
- Siendo el nivel de vacío máximo similar para todos los modelos, la elección de la bomba vendrá definida por el caudal necesario y la potencia disponible.
- Cada unidad va provista de dos grifos de engrase para realizar la conexión a la aceitera. También se entrega una hoja de mantenimiento con cada unidad.

3.- MATERIAL.

3.1. Fundición.

- El cuerpo de la bomba está construido en fundición nodular GGG-70, tres veces más resistente que la fundición gris habitual.

Este material garantiza la imposibilidad de rotura de en caso de uso incorrecto de la bomba.

Bajo pedido es posible suministrar un certificado con la composición de la fundición.

3.2. Paletas.

- Paletas sin amianto y con grafito.

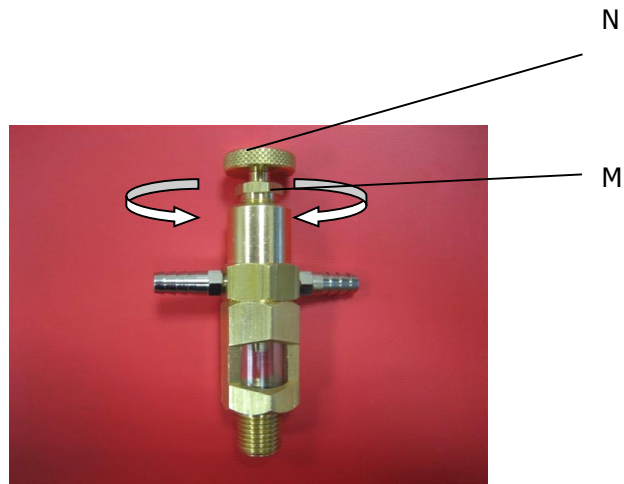
Todas las bombas B están equipadas con 4 paletas.

3.2.1.- Lubricación de las paletas.

Cuando el depresor está trabajando las paletas deben ser lubricadas constantemente.

Cada depresor ha sido probado y sus grifos han sido regulados antes de partir de fábrica. El régimen de lubricación normal es de 15 a 20 gotas/minuto. En caso de que los grifos tuvieran que ser ajustados, hay que aflojar la tuerca M y ajustar el goteo con la ruleta reguladora N (ver figura 2). Si la ruleta se gira en sentido horario, el flujo de goteo decrece, y aumento si gira en sentido antihorario. Tras ajustar, apretar de nuevo la tuerca M.

(Figura 2)

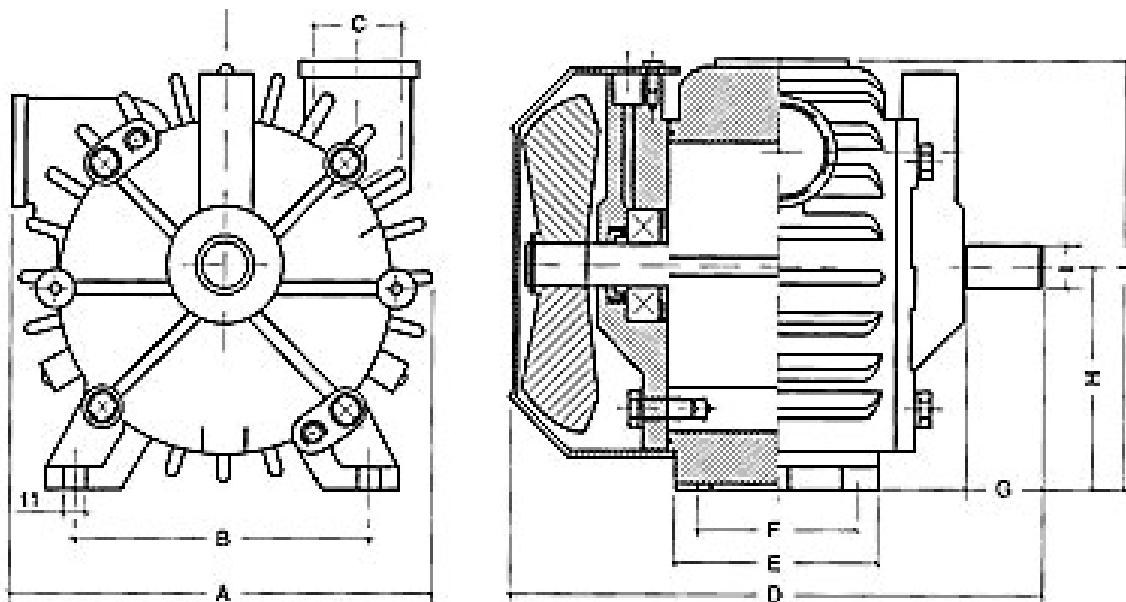


Viscosidad del aceite de lubricación de las paletas: ISO VG - 68

4.- ESPECIFICACIONES TECNICAS.

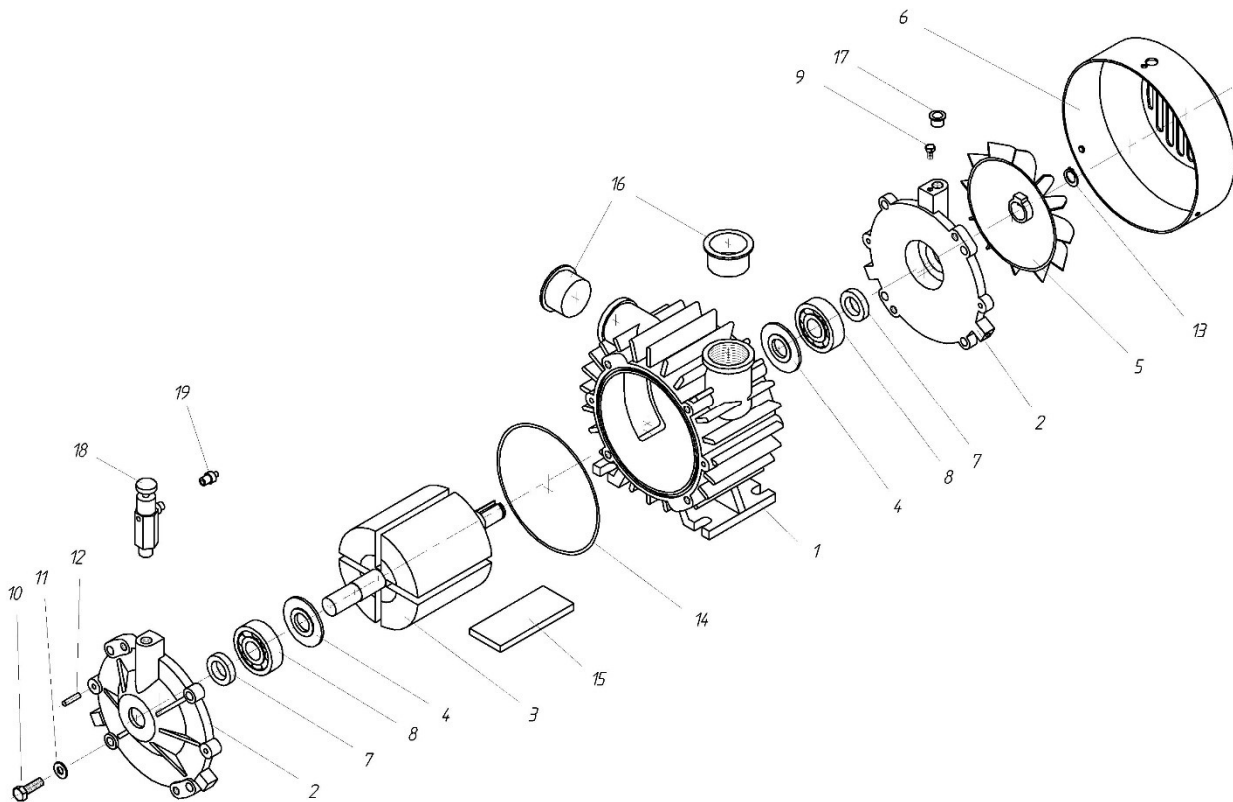
4.1. Dimensiones y datos técnicos.

Mod.	Weight (Kg)	r.p.m.	l/min 40% v.	l/min 50% v.	KW 50% v.	KW 90% v.	Dimensions (mm)										
							A	B	C	D	E	F	G	H	I	J	
B-400	15	1.450	575	450	1,5	3,0	188	128	1"1/4	236	90	70	35	100	19	190	
B-800	23	1.450	1.010	770	2,2	5,0	188	128	1"1/2	308	90	70	35	100	19	190	
B-1600	33	1.450	1.920	1.450	4,0	8,0	260	175	2"	348	142	105	42	144	28	265	
B-2200	40	1.450	2.370	1.820	6,0	10,0	260	175	2"	398	142	105	42	144	28	265	



5. Listado de recambios. Despieces

El siguiente listado y despiece identifica todos los recambios de cualquier bomba de vacío B:



Código	Denominación		
01BO004001	N. 1. Cuerpo para B- 400	01BO022008	N. 8. Rodamiento B-1600/2200 6207
01BO008001	N. 1. Cuerpo para B- 800	01BO022009	N. 9. Tornillo para B- 400/2200
01BO016001	N. 1. Cuerpo para B-1600	01BO008010	N.10. Tornillo para B- 400/800
01BO022001	N. 1. Cuerpo para B-2200	01BO022010	N.10. Tornillo para B-1600/2200
01BO008002	N. 2. Tapa para B- 400/800	01BO008011	N.11. Arandela para B- 400/800
01BO022002	N. 2. Tapa para B-1600/2200	01BO022011	N.11. Arandela para B-1600/2200
01BO004003	N. 3. Rotor para B- 400	01BO022012	N.12. Pasador para B- 400/2200
01BO008003	N. 3. Rotor para B- 800	01BO008013	N.13. Anillo E-19 para B- 400/800
01BO016003	N. 3. Rotor para B-1600	01BO022013	N.13. Anillo E-25 para B-1600/2200
01BO022003	N. 3. Rotor para B-2200	01BO008014	N.14. Junta tórica para B- 400/800
01BO008004	N. 4. Casquillo para B- 400/800	01BO022014	N.14. Junta tórica para B-1600/2200
01BO022004	N. 4. Casquillo para B-1600/2200	01BO004015	N.15. Paleta para B- 400 (100x42x7,5) 4
01BO008005	N. 5. Ventilador para B- 400/800	01BO008015	N.15. Paleta para B- 800 (170x42x7,5) 4
01BO022005	N. 5. Ventilador para B-1600/2200	01BO016015	N.15. Paleta para B-1600 (160x57x7,5) 4
01BO008006	N. 6. Caperuza para B- 400/800	01BO022015	N.15. Paleta para B-2200 (210x57x7,5) 4
01BO022006	N. 6. Caperuza para B-1600/2200	01BO004016	N.16. Tapón 1" 1/4 para B- 400
01BO008007	N. 7. Retén para B- 400/800 20x32x7	01BO008016	N.16. Tapón 1" 1/2 para B- 800
01BO022007	N. 7. Retén para B-1600/2200 35x55x10	01BO022016	N.16. Tapón 2" para B-1600/2200
01BO008008	N. 8. Rodamiento B- 400/800 6304	01BO022017	N.17. Tapón 1/4" para B- 400/2200
		01BO022018	N.18. Grifo para B- 400/2200

6.- Garantía.

- Para seguridad del usuario, todas las bombas son probados en nuestro banco de pruebas antes de salir a su destino. Después de la prueba, cada bomba se identifica con un número de fabricación que aparece indicado en el ventilador.
- Nuestras bombas tienen un año de garantía después de la entrega. HERTELL S.COOP. no se hace responsable de gastos directos o indirectos ocasionados por mal uso de la bomba.
- Nuestras bombas están de acuerdo con la directiva 89/392/CEE sobre máquinas.
En caso necesario se puede suministrar un certificado de conformidad con dicha directiva.

HERTELL S.COOP.

Industrialdea 2

20267 Ikaztegieta

ESPAÑA

Tel: + 34 943653240

Fax: + 34 943653332

E-mail: info@hertell.net

<http://www.hertell.net>