

## GUIA RAPIDA VALVULAS LAU-BURU

● Este es un folleto básico de presentación y funcionamiento de las válvulas. Consulte con el fabricante de la cisterna o del sistema de bombeo o su vendedor autorizado para obtener información complementaria.

**⚠ Aviso de seguridad! Lea atentamente las instrucciones de funcionamiento de la cisterna o sistema de bombeo. En caso de reparación o recambio todas las piezas sometidas a presión deben ser verificadas por el fabricante del equipo o su servicio autorizado.**

### 1.- Introducción.

● Las válvulas HERTELL están construidas en cuerpo de fundición y provistas de cierres en guillotina con vástago de acero inoxidable y cierre de latón.

● Destacan la robustez del conjunto y la seguridad de funcionamiento gracias al cilindro hidráulico opcional de doble efecto.

● Las válvulas HERTELL pueden trabajar bajo presiones de hasta 20 bares y pueden ser accionadas manualmente, hidráulicamente y neumáticamente.

● Los cilindros hidráulicos de HERTELL están provistos de una válvula de seguridad tarada a 20 bar. Los cilindros neumáticos no disponen de esa válvula y funcionan entre 4 y 12 bar de presión.

### 2.- Modelos.

- LAU :  
Válvula de doble brida, disponible en 125, 150 y 200 mm. Los modelos de 150 y 200 mm se suministran con juntas tóricas en ambos lados. Para las de 125 se disponen juntas brida.
- BURU:  
Válvula de cierre de guillotina con hembra de sistema Perrot incorporada. Disponible en 125 y 150 mm en versiones manual e hidráulico. Como accesorios acoplables están el esparcidor, el tapón y el acoplamiento así y como el cierre rápido para facilitar las tareas de enganche.

## QUICK GUIDE GATE VALVES LAU-BURU

● This is a presentation and basic operation leaflet of the gate valves. Please ask for further information to the vacuum tank or pump manufacturer or his authorized dealer. ●

**⚠ Safety warning! Read always carefully the instructions of the vacuum tanker or pumping equipment. While repairing or replacing, all the vacuum/pressure unit must be verified by the equipment manufacturer or his authorized service.**

### 1.- Introduction.

● HERTELL valves are made of steel-like GGG body and provided with guillotine closures with stainless steel stem and brass closure.

● The hardness of the assembly and the operational safety stand out thanks to the optional double-acting hydraulic cylinder.

● HERTELL valves can work under pressures of 20 bar and can be actuated manually, hydraulically and pneumatically.

● HERTELL hydraulic cylinders are fitted with a safety valve set at 20 bars. Pneumatic cylinders do not have this valve and they operate between 4 and 12 bar pressure.

### 2.- Models.

- LAU :  
Double flange valve, available in 125, 150 and 200 mm. The 150- and 200-mm models are supplied with O-rings on both sides. For those of 125mm there are flange gaskets instead.
- BURU  
Knife valve with female Perrot system. Available in 125- and 150-mm dimeters, in manual and hydraulic versions. As attachable accessories are the spreader, the plug and the coupling, as well as the quick attach to make easier hooking tasks.

## KURZE B-ANLEITUNG LAU-BURU VENTILE

● Dies ist eine grundlegende Broschüre zur Präsentation und Bedienung von Ventilen. Wenden Sie sich für weitere Informationen an den Fass oder Pumpe Hersteller oder seinen autorisierten Händler.

**⚠ Sicherheitshinweis! Lesen Sie die Bedienungsanleitung die Fässer oder Pumpe sorgfältig durch. Bei Reparatur oder Austausch müssen allen Druck/Vakuum beaufschlagten Teile vom Einheit Hersteller oder seinem autorisierten Service überprüft werden.**

### 1. Einleitung.

● HERTELL-Ventile bestehen aus einem Sphäroguss Gehäuse und sind mit Guillotine aus Edelstahl Schaft und Messingschieber ausgestattet.

● Die Robustheit der Baugruppe und die Betriebssicherheit zeichnen sich durch den optionalen doppelwirkenden Hydraulikzylinder aus.

● HERTELL-Ventile arbeiten mit Drücken bis 20 bar und können manuell, hydraulisch und pneumatisch betätigt werden.

● HERTELL-Hydraulikzylinder sind mit einem auf 20 bar eingestellten Sicherheitsventil ausgestattet. Pneumatik Zylinder haben dieses Ventil nicht und arbeiten zwischen 4 und 12 bar Druck.

### 2.- Modelle.

● LAU:  
Doppelflanschventil, erhältlich in 125, 150 und 200 mm. Die Modelle 150 und 200 mm werden beidseitig mit O-Ringen geliefert. Für die von 125 sind Flanschdichtungen erhältlich.

● BURU:  
Messerabsperrventil mit eingebauter Perrot-Systembuchse. Erhältlich in 125 und 150 mm in manueller und hydraulischer Ausführung. Als anbaubares Zubehör sind der Breitverteiler, der Stopfen, und die Kupplung sowie der Schnellkupplung zum Erleichtern von Einhängearbeiten zu nennen.

## GUIDE RAPIDE VANNES LAU-BURU

● Il s'agit d'une brochure de présentation et d'utilisation de la vanne de base. Consultez le fabricant de la tonne ou de la pompe ou son revendeur agréé pour plus d'informations.

**⚠ Avis de sécurité ! Lisez attentivement le mode d'emploi De la citerne, pompe ou Equipment où la vanne est montée. En cas de réparation ou de remplacement, toutes les pièces soumises à la pression ou vide doivent être vérifiées par le fabricant de l'équipement ou son service agréé.**

### 1. Introduction.

● Les vannes HERTELL sont constituées d'un corps en fonte et équipées de fermetures à guillotine avec le couteau en acier inoxydable et fermeture en laiton.

● La robustesse de l'ensemble et la sécurité de fonctionnement se distinguent grâce au vérin hydraulique double effet en option.

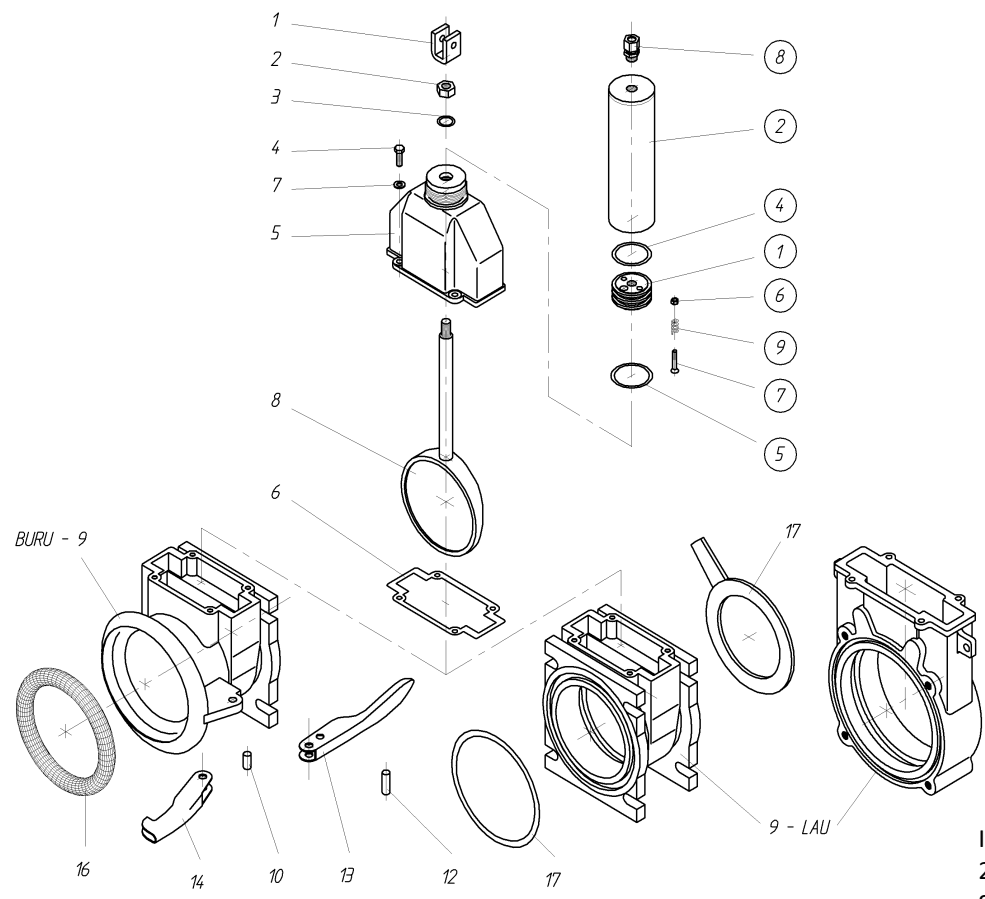
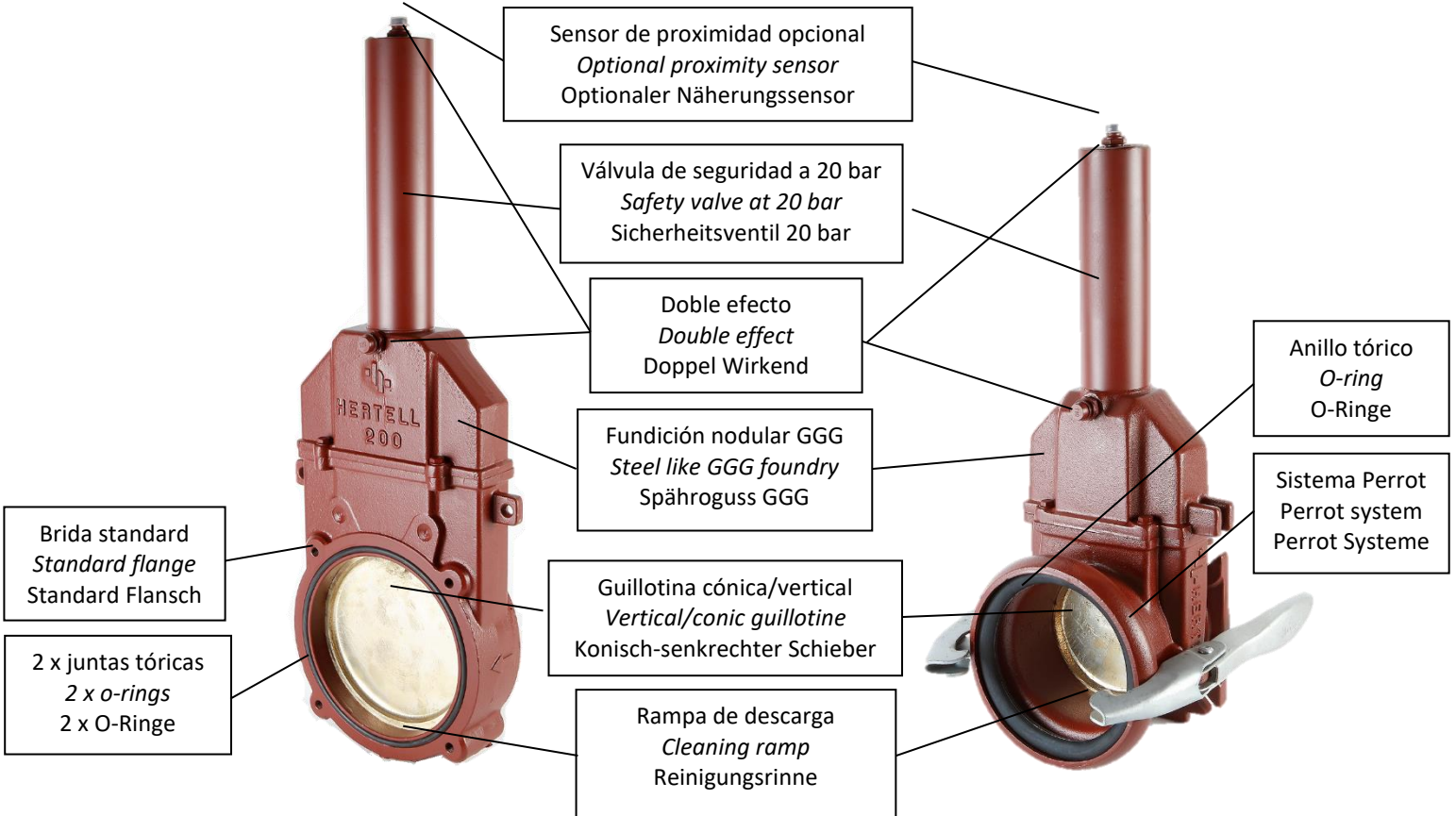
● Les vannes HERTELL peuvent fonctionner sous des pressions allant jusqu'à 20 bars et peuvent être actionnées manuellement, hydrauliquement et pneumatiquement.

● Les vérins hydrauliques HERTELL sont équipés d'une soupape de sécurité tarée à 20 bars. Les vérins pneumatiques ne possèdent pas cette vanne et fonctionnent entre 4 et 12 bars de pression.

### 2.- Modèles.

● LAU :  
Vanne à double bride, disponible en 125, 150 et 200 mm. Les modèles 150 et 200 mm sont fournis avec des joints toriques des deux côtés. Pour ceux de 125, des joints de bride sont disponibles.

● BURU :  
Vanne d'arrêt à couteau avec système Perrot intégré femelle. Disponible en 125 et 150 mm en version manuelle et hydraulique. Les accessoires amovibles sont l'épandeur, le bouchon et l'accouplement ainsi que l'accrochage rapide pour faciliter les travaux d'accrochage.



Industrialdea 2  
20267 Ikaztegieta  
SPAIN  
www.hertell.net